

Straight Perma



毛髪診断1
乾いている髪の状態
で、クセの種類と
ダメージの度合いを
確認します。

- ▼ 中間水洗
- ▼ アルカリ除去
- ▼ ドライ



毛髪診断2
濡れている髪の状態
で、クセの変化の度
合いを確認します。
また、吸水性か撥水
性かも確認します。

- ▼ アイロン処理
- ▼ スチーム
- ▼ 中間処理



シャンプー



スチーム
根元を中心に、まん
べんなくスチームを
噴霧します。目安とし
て3分から5分。



PPT処理
ダメージ度合いに合
わせたPPT処理を
行います。



スチーム
塗布したPPTの定着
を促進するために
再度、スチームを噴
霧します。



1剤塗布
ヘムラインの部分は
最後に塗布する様に
し、ネープから①剤
を塗布します。



スチーム
クセの強い所を中
心に、スチームを全
体的に噴霧します。

軟化テスト
しっかりと軟化出来
ているかどうか確認
します。

- ▼ 2剤塗布
- ▼ スチーム
- ▼ 流し&後処理

2剤塗布
プロム酸タイプの②剤
と、過水タイプの②剤
で放置時間を変えま
しょう。

スチーム
プロム酸タイプの②
剤なら、10分前後
過水タイプの②剤
なら5分前後放置し
ます。酸化促進の為
にスチームを噴霧し
ます。

Treatment



毛髪診断1
ダメージ度合いを確
認します。特に、乾燥
度合いや、毛髪の透
け感、毛先のザラつき
度合いを確認します。

- ▼ シャンプー
- ▼ スチーム
- ▼ PPT処理
- ▼ スチーム
- ▼ アイロン処理
- ▼ スチーム
- ▼ トリートメント塗布
- ▼ スチーム
- ▼ 流し&後処理



シャンプー



スチーム
ダメージ部を中心に
全体的にスチームの
噴霧を行います。



PPT処理
ダメージ度合いに合
わせたPPT処理を
行います。



スチーム
塗布したPPTの定着
を促進するために
再度、スチームを噴
霧します。



ドライ



アイロン処理
特にダメージがひど
く毛先のピリがひど
い場合には80%ド
ライの状態でアイロ
ン処理を行います。



スチーム
トリートメント・ク
リームが浸透しやす
い様に、スチームを
噴霧します。

トリートメント塗布
トリートメント・ク
リームの塗布を行います。

スチーム
トリートメント・ク
リームの浸透促進を
促す為にスチームを
噴霧します。

- ▼ 流し&後処理

PARRUCCHI
MORBIDO STEAM
TREATMENT IRON
DUE
FERRO

Parrucchi
Due &
Parrucchi
ferro



スチームで新しい未来へ

NAOMOTO 直本工業株式会社

■ 本社	〒543-0031 大阪市天王寺区石津町19-8	■ 岡山営業所	TEL.086-243-0100	FAX.086-243-0904
	TEL.06-6775-2509	■ 札幌営業所	TEL.011-864-9151	FAX.011-864-9153
■ 東京支店	TEL.03-3864-5577	■ 河内工場	TEL.072-961-3333	FAX.072-965-1688
■ 仙台支店	TEL.022-390-9301	■ ナオト東海	TEL.052-917-1800	FAX.052-917-1810
■ 新潟支店	TEL.025-222-0991	■ ナオト小山店	TEL.0285-25-0722	FAX.0285-25-5245
■ 福岡支店	TEL.092-541-1018	■ ナオトテック	TEL.0857-52-5121	FAX.0857-52-5126
	FAX.06-6775-2510			
	FAX.03-3864-5579			
	FAX.022-390-9304			
	FAX.025-222-0990			
	FAX.092-511-7909			

THE EVOLUTION OF
NEW BASIC
<http://www.parrucchi.com>

Parrucchi Due

PARRUCCHI MORBIDO STEAM

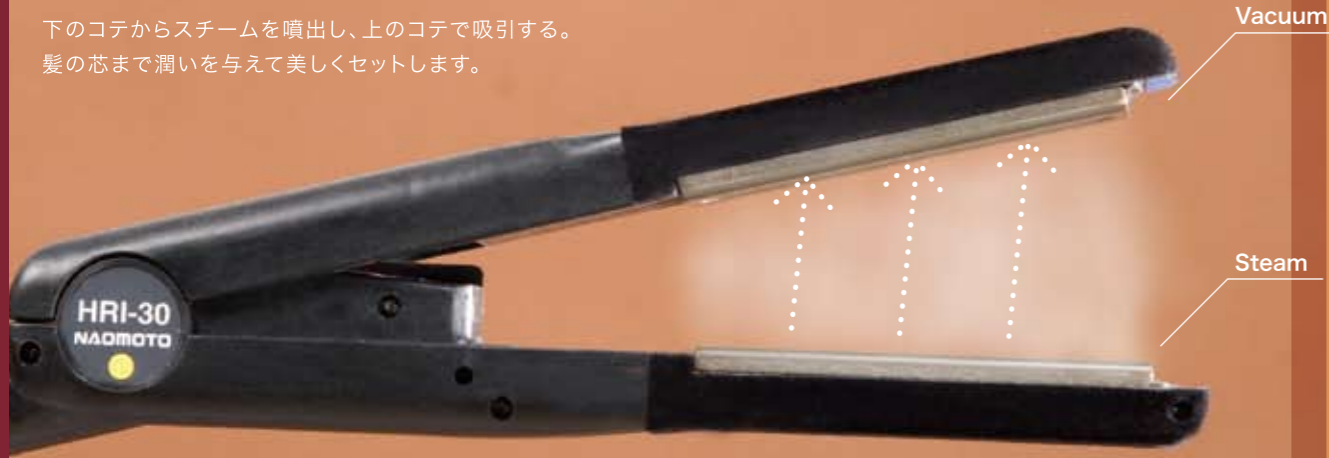
Treatment Iron

Parrucchi ferro

PARRUCCHI MORBIDO STEAM

PARRUCCHI Treatment Iron

下のコテからスチームを噴出し、上のコテで吸引する。髪のコテまで潤いを与えて美しくセットします。



スチームが髪を通り抜ける やさしいアイロン

デュエ&フェローのトリートメントアイロンはスチームが髪を通り抜けるから、髪を熱から守りやわらかいナチュラルストレートを実現します。

THE EVOLUTION OF NEW BASIC PARRUCCHI DUE & FERRO

熱くないから しっかりプレス

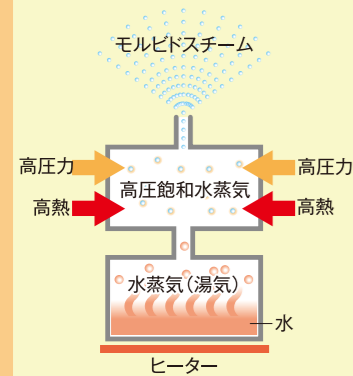
アイロンプレスした時に髪から出る水蒸気も吸い取ってくれるので、地肌が熱くなく、根元からしっかりアイロンプレスできます。毛髪内部に水分補給と熱による毛髪へのダメージを抑制するため、熱によるタンパク変成が抑制され、バサつきのない柔らかな質感のしっとりとしたストレートに仕上がります。



パルッキー = モルビドスチームとは PARRUCCHI = MORBIDO STEAM

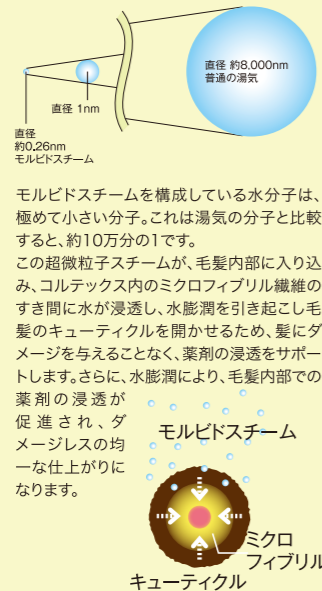
モルビドスチームはパルッキーだけ

モルビドスチームは、水蒸気を更に加熱・加圧して発生する過熱水蒸気なので、蒸気温度が低下しても液化せず、空気中に放出されても、気体の状態を保てるのです。



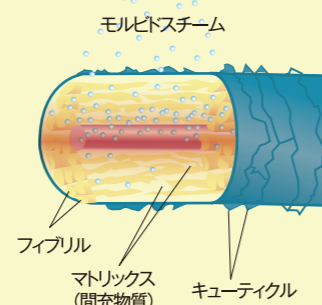
モルビドスチームでうるおいの髪へ

モルビドスチームを構成している水分子は、極めて小さい分子。これは湯気の分子と比較すると、約10万分の1です。この超微粒子スチームが、毛髪内部に入り込み、コルテックス内のマイクロフィブリル繊維のすき間に水が浸透し、水膨潤を引き起こし毛髪のキューティクルを開かせるため、髪にダメージを与えることなく、薬剤の浸透をサポートします。さらに、水膨潤により、毛髪内部での薬剤の浸透が促進され、ダメージレスの均一な仕上がりになります。



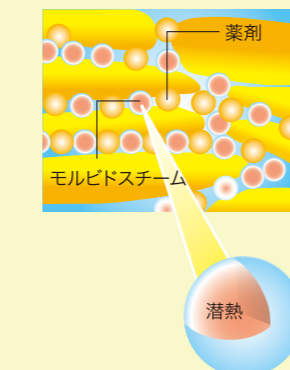
毛髪内部の高度な保水効果

超微粒子のモルビドスチームは、痛んでいる毛髪でも隅々まで入り込み、水分を行き渡らせます。これが結合水となり毛髪内部にとどまります。薬剤を浸透させる前にしっかり水分を補給しておくことで痛んだ部分をしっかり守り、かつ痛んでない部分には余分なダメージを与えず、事なく髪を美しく保つことができます。



潜熱効果で抜群の早さ

毛髪内部に入り込んだモルビドスチームの超微粒子は、潜熱を持っています。その潜熱効果により、薬剤が活性化し化学反応を促進するため、施術時間の短縮化につながります。



デジタル表示でさらに使いやすく

Digital Display

操作パネルが大きくリニューアル。デジタル表示で操作性・機能性・安全性もさらに向上し、より使いやすくなりました。(タイマー機能付き)



ナチュラルストレートヘアのためのトリートメントアイロン

従来、アイロンとは高熱でセットすることでした。しかし高熱でセットすると、髪はダメージを受け、さらに水分が無くなるためバサつき、堅い仕上がりになってしまいます。そこで、ナオモトは髪を「いきいきと美しく」セットすることにこだわりました。トリートメントアイロンは、スチームをコテから噴出し髪に潤いを与えるだけでなく、片方のコテからバキューム(吸引)することで瞬時に髪を冷却しセットします。これは、熱を与えてセットする方法と比べてはるかに、髪に優しく、やわらかいナチュラルストレートをセットできます。

PARRUCCHI DUE

パルッキー デュエ



パルッキーブラシ



トリートメントアイロン



パルッキーデュエは、一方にパルッキーブラシ、もう片方にトリートメントアイロンを備え、美容師の表現と、仕上りに確かな効果を与えてくれます。

- ジンクホワイト
- バーガンディレザ
- ステンレスシルバー
- ブラックレザ
- ダークウッド

●パルッキーデュエ
型式 SC100-HRS123
定格電圧 200V 単相
ヒーター容量 2.7kW
最高使用圧力 0.35MPa
本体寸法 W420mm x D430mm x H1000mm
本体質量(重量) 50kg

PARRUCCHI FERRO

パルッキー フェロー



フェローは左右のアイロンの温度設定をコントロール出来るため、より細やかな施術が可能となりました。(フェローのみ)

- ジンクホワイト
- バーガンディレザ
- ステンレスシルバー
- ブラックレザ
- ダークウッド

●パルッキーフェロー
型式 SC100-HRS600
定格電圧 200V 単相
ヒーター容量 2.7kW
最高使用圧力 0.03MPa
本体寸法 W420mm x D430mm x H1000mm
本体質量(重量) 50kg

※製品改良のため仕様を変更する場合がありますのでご了承下さい。